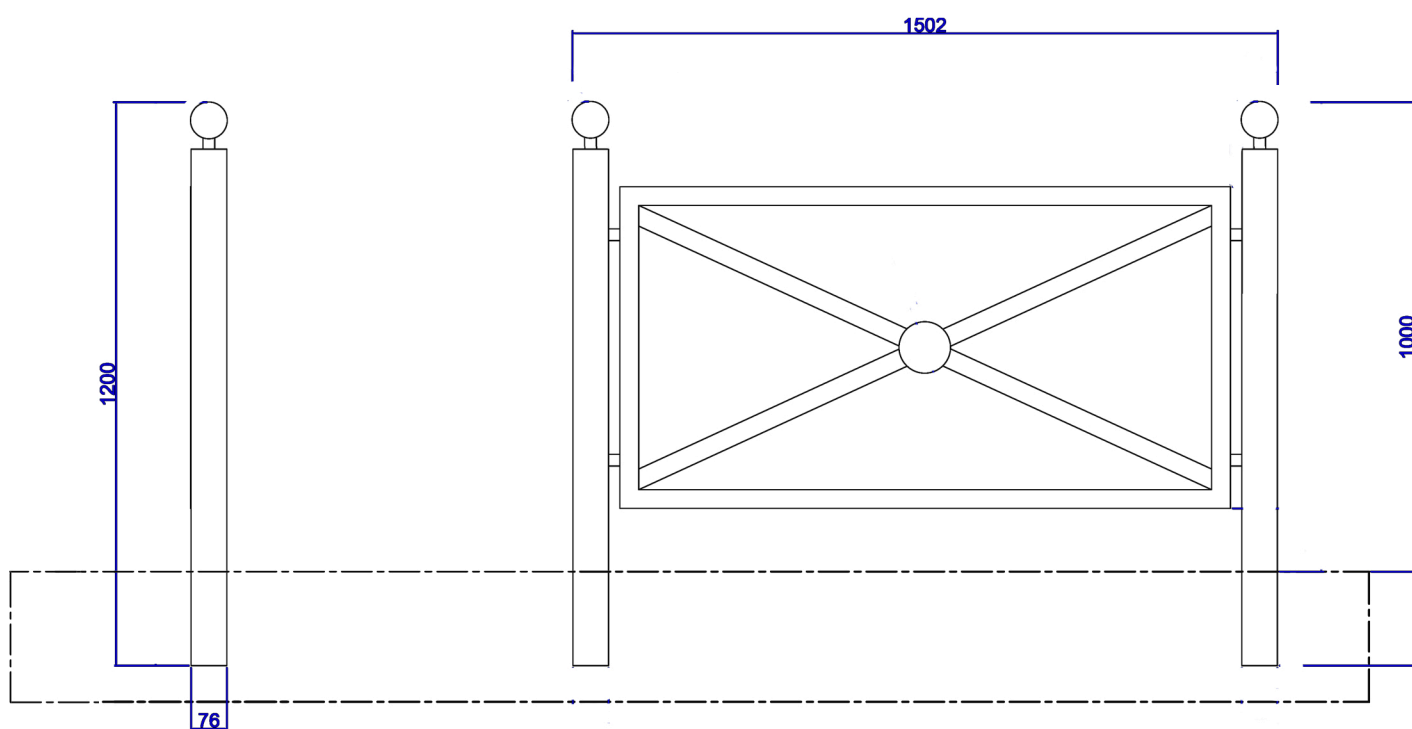
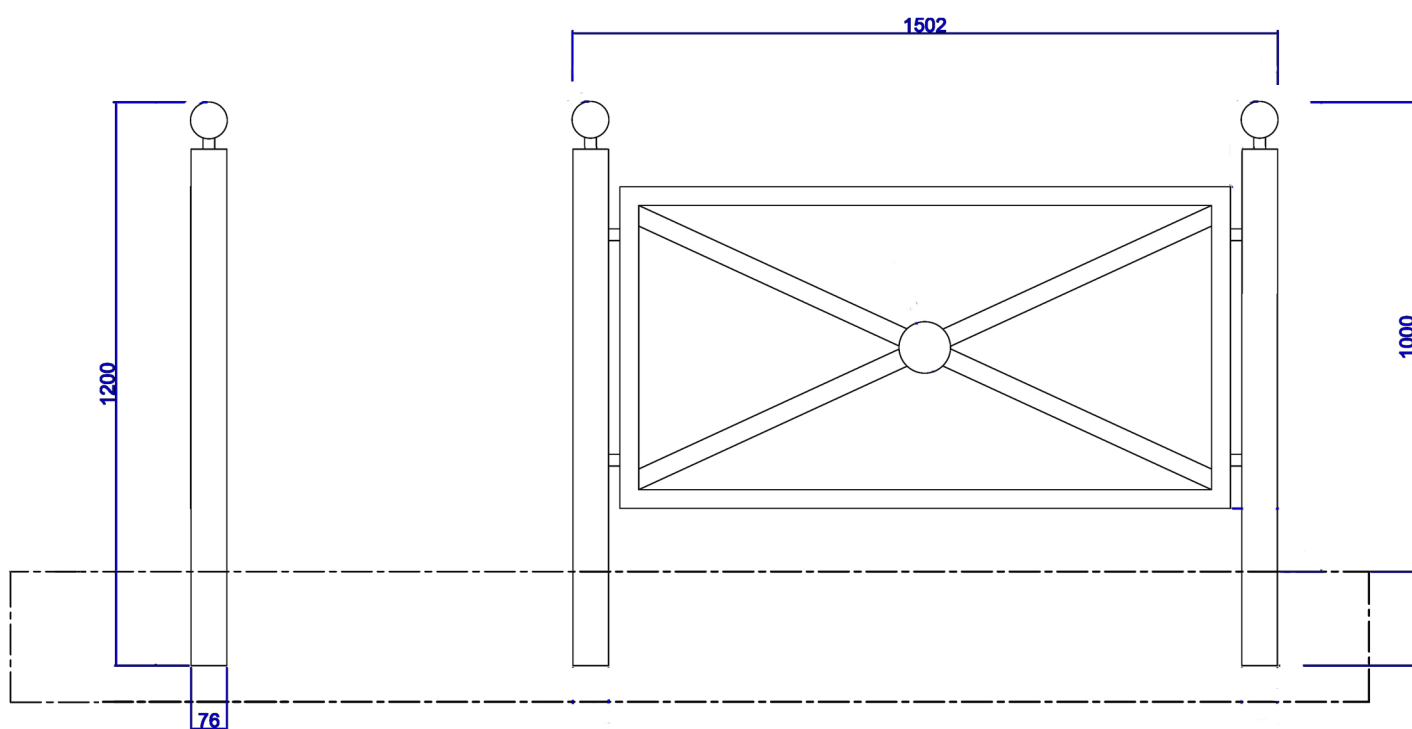


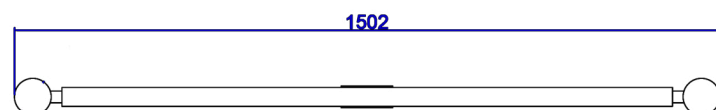
## VISTA LATERALE



## VISTA FRONTALE



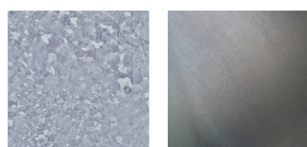
## VISTA SUPERIORE



## COLORI



## FINITURE



## SPECIFICHE TECNICHE

ALTEZZA (MM)	1200
LARGHEZZA (MM)	1502
PROFONDITA' (MM)	76
DIAMETRO (Ø)	/

Fioriera a pianta rettangolare realizzata in metallo con trattamento di verniciatura a polveri elettrostatiche.

Pensata e realizzata per uso esterno, questa fioriera costituisce un elemento di arredo urbano e decoro per il suolo pubblico.